



L'ENFER
D'Artois

GUIDE DU COUREUR

ALTRA

www.artoistrailchallenge.fr



CHRISTOPHE ET BARBARA
La maison du Trail à Béthune
27 place du Maréchal Joffre
62400 Béthune, France

Oxsitis®
Qualité . Technicité . Proximité



L'ENFER D'ARTOIS - Ablain Saint-Nazaire

Bienvenue dans le Pas de Calais ! Nous sommes dans l'Artois, située sur la colline de Notre Dame de Lorette, un des plateaux les plus élevés de l'Artois... Tous les ingrédients sont réunis pour **la dernière course de l'Artois Trail Challenge**.

L'ENFER D'ARTOIS est une course qui se déroule sur 6h00 avec un parcours en boucle de 9k400 et 400 D+.

Le principe est de faire la boucle autant de fois que possible ! il n'y a pas de contrainte seulement du plaisir à en retirer .

Si vous désirez ne faire qu'une seule boucle ou 7 boucles pour les premiers, nous vous accueillerons sur le podium pour vous féliciter.

Départ 14h00 et final 20h00 !(voir les détails du règlement)

«l'épreuve la plus infernale du calendrier 2023».

«Serez vous l'élu(e) de la 6ème heure ? «

«brutal,infernal,sauvage....venez défier vos propres peurs !»



Une succession de montées et de descentes, de relances, de chemins et de sentiers qui retracent l'histoire de cette bataille qui aura duré 12 mois ,un parcours exigeant au fur et à mesure des tours, au mois de décembre, l'ennemi c'est la boue !

PRÉSENTATION

Le 3 mars 1915, à six heures, la colline tremble tout entière. Du bois 5 à l'éperon des Arabes, de sourdes explosions projettent d'énormes blocs de boue, des pierres, de fils de fer, du matériel et des membres humains. Des mines ! Sur le sol qui frémit, les hommes vacillent. De larges entonnoirs s'ouvrent, anéantissent les réseaux, bouleversant les ouvrages au sud de la sape VII, entre la parallèle et la tranchée de première ligne, et entre les sapes VIII et IX. [...]

En même temps, le bombardement ennemi s'intensifie : mines, 77, 150 et 210 tombent plus dru ; les arrières sont violemment pris à partie. Les explosions des mines à peine terminées, brusquement, les Allemands sortent de leurs tranchées et avancent, sur deux lignes, en rangs serrés, les officiers en tête, sabre au clair. Immédiatement la défense ouvre le feu ; malgré les pertes, l'assaillant ne s'arrête pas. Trois régiments se heurtent à trois bataillons, et bientôt c'est un duel du fusil, à la mitrailleuse, à la grenade, puis le corps à corps ; notre artillerie, de tout son pouvoir, aide ses fantassins. Dans ce chaos de boue, de silex, de craies et de madriers brisés, de sacs de terre éventrés, de matériel déchiqueté, abandonnant les blessés et les morts, au milieu d'un tel désarroi, chacun s'est placé comme il a pu pour faire front, pour se défendre, pour barrer le chemin à cet Enfer d'Artois [...]

Cent ans après, il ne s'agit plus de juger. Il s'agit de rassembler. Tous étaient des soldats. Ils aimaient leur patrie, ils voulaient la défendre, comme les autres. Mais ils n'étaient que des hommes, faillibles, comme tous les hommes confrontés à la démesure d'une guerre sans limite. A travers cet événement, il s'agit pour nous de célébrer tous les soldats de la Grande Guerre, leur vaillance incroyable face à l'adversité. Mais c'est surtout souligner leur inaltérable aspiration à la paix.



Quand retirer son dossard ?

Il se fera le **samedi 09 décembre 2023 de 10h00 à 12h30.**
13h00 étant le dernier délai pour prendre la navette.

Sur présentation de la **carte de retrait de dossard reçue par Email**,
d'une pièce d'identité & d'une licence ou certificat médical conforme
pour ceux et celles qui ne l'ont pas fourni.
Vérifier votre dossier s'il est complet sur :

<https://www.njuko.net/ea/>

**Retrait dossard pour tiers personne autorisé avec pièce d'identité et
carte de retrait de dossard.**

Les épingles à nourrice ne seront pas fournies par l'organisation.

Où

**Centre d'Histoire du Mémorial 14-18
Notre-Dame-de-Lorette.**

Parking par/by, 102 Rue Pasteur, Chem. de Lens,
62153 Souchez

50.40330, 2.73886





Et si vous accélériez la dématérialisation de vos documents ...



Nous avons des solutions simples

- ✓ La dématérialisation des **factures** est un levier essentiel pour renforcer la satisfaction de vos clients et fournisseurs.
- ✓ La dématérialisation des **bulletins de paie** progresse... le télétravail a rendu plus pertinentes les initiatives en matière de dématérialisation des bulletins de paie.
- ✓ La **Signature électronique** est une étape clé pour une transformation numérique sereine.



CONTACTEZ- NOUS
TOSHIBA REGION NORD EST
06 50 19 16 33
carone@trne.toshibatec.fr



Où se garer - **TRAVAUX !!**

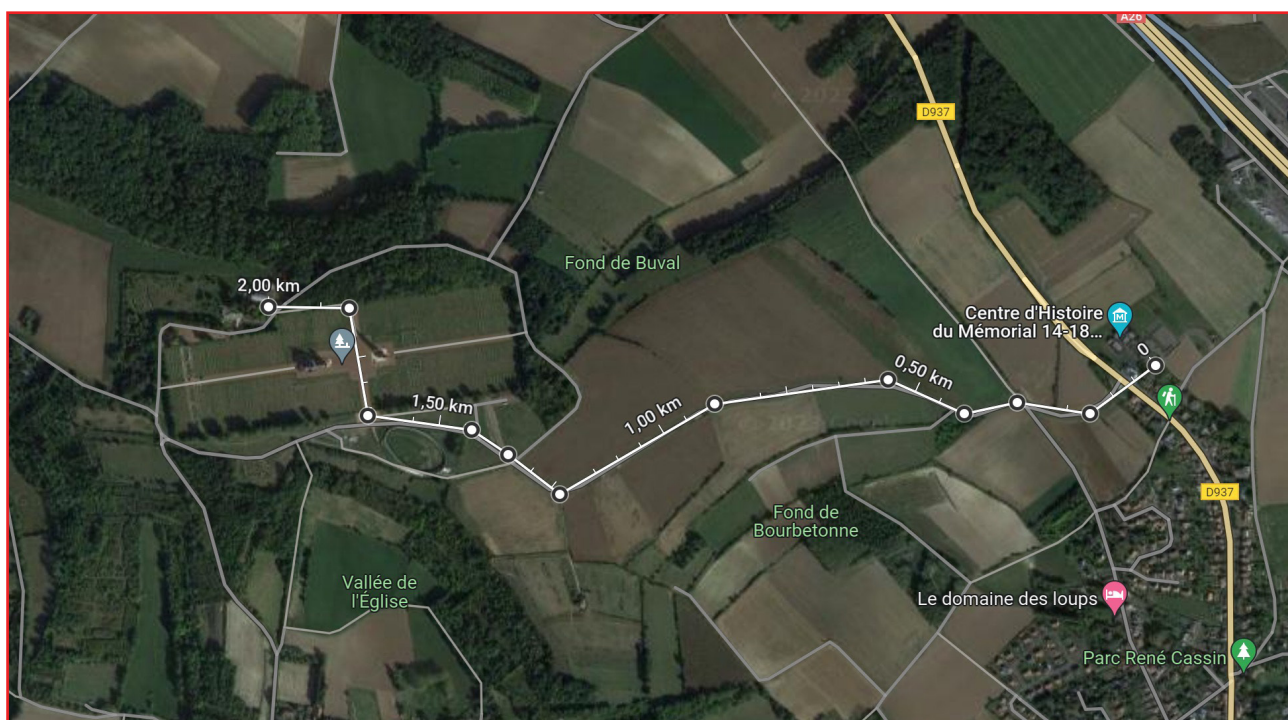
Suite à **des travaux sur le site de Notre Dame de Lorette**, nous avons dû nous adapter et nous nous excusons par avance du désagrément occasionné.

il n'y aura que le **1er parking** de disponible face à l'anneau de mémoire. 1er arrivé - 1er servi (une trentaine de place)

Nous avons dû prendre des mesures pour assurer le parking à N.D. Lorette

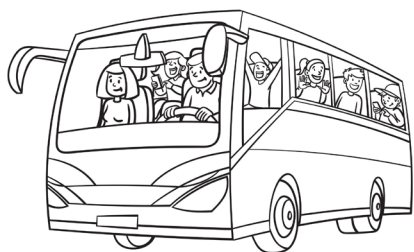
Une navette bus sera à votre disposition pour rejoindre le départ de **10h00 /13h00 à partir du parking du Musée 14/18 de Souchez à Notre Dame de lorette. (Site du retrait des dossards)**

Prenez le temps nécessaire pour arriver tôt, visiter le musée et l'exposition 14/18 du **CDOS** sur les sportifs de la grande guerre (Gratuit) et vous imprégner de ces hauts lieux d'histoire. Il sera aussi possible de monter tranquillement à pied (**2000 m**).



La deuxième possibilité est le parking du **Stade de Football d'Ablain St Nazaire - rue ponthiers - 62153 Ablain St Nazaire.**

Le parking se trouve à coté des douches et à **1000m** du départ.



Retour de la navette bus de 19h30 à 22h30



LERØY®

- Saumon frais et fumé
- Truite des fjords
- Poissons blancs
- Crustacés
- Et d'autres espèces ...
- Épicerie

Retrouvez nous dans notre boutique

FISHCUT

640 Rue Commios • Zone Actiparc
St Laurent Blangy (62223)

Du lundi
au vendredi

9h - 12h30

13h30 - 17h

☎ 03 21 15 69 07



leroyseafood.fr

L'ENFER D'ARTOIS - Le Départ

Le concept est de parcourir, **durant 6h00, en solo, une boucle de 9.4 km et 400 D+**.
A chaque tour, une base-vie permet le ravitaillement et le repos.

Briefing de course : 13h40

Lecture d'une lettre de poilu

Les cornemuses sonnent le départ fictif : 13h52

Une petite boucle non chronométrée pour étirer le peloton.

Nous allons faire de 3 vagues de coureurs.

Vague 1 : Boucle 7/6/5

Vague 2 : Boucle 4/ 3

Vague 3 : Boucle 2/1

Veillez vous placer en fonction du nombre de boucles que vous comptez réaliser afin de ne pas bloquer les coureurs rapides au démarrage.

		
7-6-5	4-3	2-1
TOURS	TOURS	TOURS

L'Enfer d'Artois: Passage sous l'Arche (Tapis du chronométrage) : Départ des courses

Vous aurez **6 heures pour boucler le maximum de tours.**

Le ravitaillement et l'assistance matérielle seront autorisés uniquement sur la base vie.

Le classement sera effectué sur le nombre de tours réalisés. En cas d'égalité, le temps de passage sur la ligne d'arrivée lors du dernier tour complet réalisé sera comptabilisé (exemple : un « 7 tours en 5h45 » sera devant un « 7 tours en 5h55 »)



Attention à 19h01
il ne sera plus possible de repartir sur une boucle !



20h00 / 20h30 : Arrivée des courses

20h30 : Remise des prix

Merci encore pour votre générosité !

Collecte de boîtes solidaires de Noël
pour les plus démunis

- 1 Choisissez une boîte
- 2 Remplissez-la avec des effets neufs :

Des produits d'hygiène
déodorant, brosse à dents, dentifrice, rasoir jetable, mouchoirs en papier

Un mot doux

Un vêtement
écharpe, bonnet, gants, caleçon, chaussettes, serviette de toilette, t-shirt

Des gourmandises
biscuits, confiseries, chocolats, chewing-gum

- 3 Déposez votre boîte :

Au CCAS (2 rue Bayard)
OU à la MI Buisson (rue Léon Blum)
jusqu'au 15 Décembre

Ne pas mettre d'alcool, de médicaments, de cigarettes, de produits périssables ni de produits frais dans votre boîte.

ville de lens

Nous avons mis en avant l'initiative de **DELEPLACE Claudel** qui permettra à chacun, à sa façon de faire un geste envers les plus démunis au moment de Noël.

Pour la collecte, un stand sera ouvert le jour de la manifestation dans le musée de Souchez lors de la récupération de votre dossard pour venir y déposer votre boîte de Noël.

Comme l'an dernier, il relance son projet en faveur des sans-abris pour égayer leurs fêtes de fin d'année.

Grâce à votre générosité, l'année dernière, nous avons récolté 64 boîtes solidaires.

Dans le but de leur offrir un moment agréable pendant les fêtes, il organise une collecte de «boîtes solidaires» à leur intention.

Une «**boîte solidaire**» est généralement une boîte à chaussures, décorée ou non, contenant :

- 1 vêtement chaud (chaussette, gant...),
- 1 produit d'hygiène/beauté (dentifrice, parfum, mousse à raser avec rasoir, sous-vêtement),
- 1 loisir (cadeau de votre choix à leur destination),
- 1 gourmandise (biscuit, chocolat, bonbon ...),
- 1 mot de soutien/dessin...

Vous trouverez ci-joint une affiche illustrant le contenu de la «boîte solidaire».

Merci de noter qu'aucun produit frais, périssable, alcool, ou médicament ne doit être inclus.

J'espère pouvoir compter à nouveau sur votre précieuse contribution.

Bien cordialement.

DELEPLACE Claudel.



L'ENFER D'ARTOIS - Abandon

En cas d'abandon, un coureur doit obligatoirement prévenir le responsable du poste de contrôle le plus proche et y restituer son dossard. Le responsable du poste de contrôle invalide définitivement son dossard en le récupérant.

Les coureurs qui abandonnent sur poste de contrôle et dont l'état de santé ne nécessite pas une évacuation d'urgence, doivent rejoindre par leurs propres moyens l'arrivée dans les meilleurs délais et au plus tard avant le départ du dernier rapatriement du poste rallié..



L'ENFER D'ARTOIS - Matériel Obligatoire

- Couverture de survie
- Sifflet
- Téléphone portable chargé à 100% pour être localisé et le suivi live avec le numéro des secours et du PC Courses en mémoire

Les Secours: 06 27 14 23 53 - PC Course: 06 70 35 33 43

- Réserve d'eau 0.5L minimum
- Gobelet Eco-Cup (**pas de gobelet sur les ravitos**)
- Frontale + piles/batterie de rechange
- Les bâtons seront autorisés, mais pour le bien de tous il sera demandé de ne pas les utiliser avant **le 2ème tour**. Le peloton sera étiré ! Le terrain est technique et il y aura pas mal de single track ou il faudra demander de la prudence. Ce sera sûrement le trail le plus technique des hauts de France, votre plaisir en sera décuplé !

Des contrôles du matériel obligatoire seront pratiqués de façon inopinée et au hasard des coureurs tout au long du parcours. Pour votre sécurité et notre sécurité, si vous ne l'avez pas sur vous, vous serez mis hors course .La société de chasse à pour mission d'arrêter et refouler un coureur sans dossard !

Assurances

Responsabilité civile : conformément à la loi, les organisateurs ont souscrit une assurance couvrant les conséquences de leur responsabilité civile.

Les licenciés bénéficient des garanties accordées par l'assurance liée à leur licence.

Il incombe aux autres participants de s'assurer personnellement.



THUASNE

MANCHONS DE COMPRESSION sport Thuasne UP ACTIV

Les manchons de compression UP ACTIV accélèrent votre récupération et vous accompagnent dans vos performances sportives.

Nos manchons de compression sont ultra-confortables et composé d'un tissu élastique, ultra-résistant et respirant. Ils accompagnent vos muscles pendant l'effort et réduisent l'intensité des courbatures.

Fabriquées en France et développées avec des athlètes de haut niveau, nos manchons de compression sport assurent le maintien du mollet pendant le sport.

(course à pied, trail, marathon, triathlon, vélo...)

SPORT



CRÉDIT PHOTO : @CYRILLE QUINTARD

SD BAT

AIX-NOULETTE

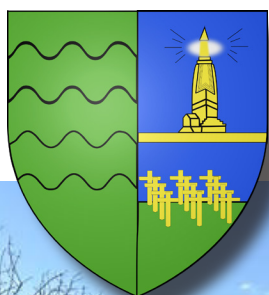
Maçonnerie générale & gros oeuvre de bâtiment

Les propriétaires privés !

Nous tenons à remercier la **Société de chasse d'Ablain st Nazaire & les nombreux propriétaires privés** qui grâce à leurs soutiens et contributions nous permettent l'accès sur le territoire des zones forestières de la commune. Un si bel événement ne pourrait exister sans leurs participations.

Il est important de signaler que ces parcours proposés par l'événement ne seront ouverts **le samedi 09 décembre 2023** que pour tous les coureurs ayant un dossard. Nombreux seront les contrôles sur ces terres d'histoire. Afin de minimiser l'impact sur la faune, les monotraces et sur les petits chemins des collines, 550 dossards Max seront disponibles. Un gage de qualité et de respect envers cette ouverture exceptionnelle.

Il va sans dire que l'avenir de la manifestation sera engagé si vous venez à emprunter ces territoires privés en période non règlementée !



Nous comptons sur vous !!!



Enfer
Artois

2023

Animation
Musicale

Estaminet de lorette

Stade de football et Village



Exposition 14/18
Musée de Souchez

Le ravitaillement

Un seul poste de ravitaillement sera sur la zone de Départ / Arrivée.

Le ravitaillement sera pourvu de réserve en eau minérale **ST YORRE** et **CRISTALINE**, de Coca Cola, de Soupe, de Jus de Pomme pressé par nos soins avec l'Association des cueilleurs de pommes, de fruits, de pains d'épices fabriqué par notre boulanger comme pour les pâtes de fruits et du salé (saucisson, tuc, chips etc...).

Les coureurs ne pourront jeter leurs détritres hors zone de ravitaillement.

Les ravitaillements sauvages sont interdits.

Des toilettes seront mises à la disposition des concurrents à proximité de la zone de départ et d'arrivée.

Une borne à Selfi sera à disposition près de la tente de ravitaillement.



Le repas après course



Notre hôte **Luc de l'Estaminet de Lorette** va vous proposer deux plats aux choix.

une carbonnade Flamande & des pâtes au saumon

Le tarif comprend un repas avec boisson servi à l'assiette dans l'estaminet de Lorette. (Repas à prendre entre 16h30 et 22h30) **ne pas attendre que l'estaminet soit plein pour manger, nous avons 600 repas à délivrer !**

Pour les accompagnateurs vous pouvez récupérer en même temps le ticket repas lors de la remise des dossards.

Si vous le souhaitez, il sera possible d'emporter **vos repas**. Si vous faites ce choix, la boisson sera remplacée par un dessert.

Estaminet de Lorette – bar restaurant, salon de thé à Ablain-Saint-Nazaire



L'Estaminet de Lorette



La Boulangerie «La MIE Pierrot»

Vous retrouverez le pain d'épice et les pâtes de fruits sur notre ravitaillement.

Vous souhaitez goûter ces deux produits d'exception avant le jour J, Il est possible de les retrouver dans les boulangeries de:

Ablain St Nazaire.

Aix Noulette.

Mazingarbe.

. Noeux les Mines.

. Sains en Gohelle.

. Servins.





L'ÉTHIQUE

Chaque participant s'engage à respecter le règlement ainsi que les autres concurrents et les bénévoles. Il devra en outre venir en aide à tout coureur en difficulté, respecter la faune et la flore et ne laisser aucun déchet sur son passage.

Toute transgression sera sanctionnée de mise hors course.

CHRONOMÉTRAGE ET CONTRÔLES

Chaque participant devra porter son dossard de façon visible. Le passage sous l'arche déclenche la comptabilisation du tour. Des pointages de contrôle seront réalisés à chaque tour pour le suivi live des coureurs.

Les chasseurs vont contrôler le port du dossard du coureur !



RÉCOMPENSES

Tous les coureurs se verront remettre un tee-shirt, une bière «page 24», un ticket repas, des goodies et une médaille ...

Les 5 vainqueurs Homme et 5 Femme de L'Enfer d'Artois se verront remettre un trophée + cadeau.

L'Équipe la plus représentée sera récompensée.

DROIT À L'IMAGE

Les participants autorisent l'organisation, ainsi que leurs ayants droit (partenaires et médias), à utiliser les images fixes ou audiovisuelles sur lesquelles ils pourraient apparaître, pris à l'occasion de leur participation lors de l'événement " L'Enfer d'Artois " sur tous les supports, y compris les documents promotionnels et/ou publicitaires pour la durée la plus longue prévue par la loi.

Trois photographes seront sur le parcours, ainsi qu'un vidéaste avec un drone.

PARCOURS et information.

Le parcours est une boucle de 9.4 km et 400 D+.

Au départ et arrivée de l'estaminet de lorette, ...

Stand de ravitaillement (boissons, soupes, la nourriture sucrée et salée)

Une tonnelle sera à votre service pour y ajouter un sac en consigne.

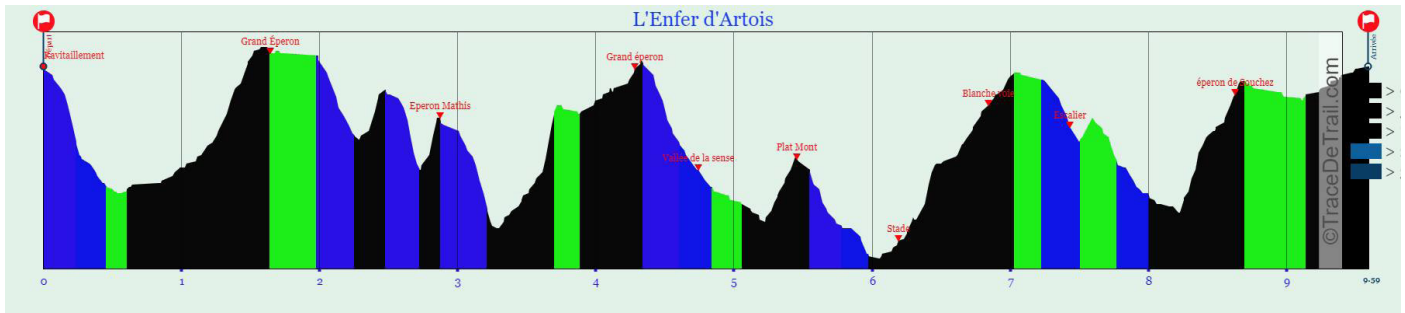
Un autocollant vous sera remis pour y ajouter votre numéro de dossard.

Vous avez la possibilité de planter une tente en face de l'estaminet pour votre confort personnel ou d'équipe. Il faudra la mettre en place le matin.

Des douches seront disponibles au stade de football d'Ablain st Nazaire qui se trouve à 1 km de l'estaminet de lorette. (Ouvert de 19h00 à 22h00)

Mais vous aurez à votre disposition un point d'eau pour faire la toilette.

Descriptif du tracé : le profil !



	Tours							Points ITRA
	1er	2e	3e	4e	5e	6e	7e	
KM	9,5	19	28,5	38	47,5	57	66,5	2
D+	400	800	1200	1600	2000	2400	2800	
horaire / Tours	50'	1h40	2h30	3h20	4h10	5h00	5h50	
14h00 Solo	14h50	15h40	16h30	17h20	18h10	19h00	19h50	

Dernier solo 19h00

La cloche sonne et stoppe les départs des coureurs sur les boucles

	Tours							Points ITRA
	1er	2e	3e	4e	5e	6e	7e	
KM	9,5	19	28,5	38	47,5	57	66,5	2
D+	400	800	1200	1600	2000	2400		
horaire / Tours	1h00	2h00	3h00	4h00	5h00	6h00		
14h00 Solo	15h00	16h00	17h00	18h00	19h00	20h00		

	Tours							Points ITRA
	1er	2e	3e	4e	5e	6e	7e	
KM	9,5	19	28,5	38	47,5	57	66,5	2
D+	400	800	1200	1600	2000			
horaire / Tours	1h10	2h20	3h30	4h40	5h50			
14h00 Solo	15h10	16h20	17h30	18h40	19h50			

	Tours							Points ITRA
	1er	2e	3e	4e	5e	6e	7e	
KM	9,5	19	28,5	38	47,5	57	66,5	1
D+	400	800	1200	1600	2000			
horaire / Tours	1h20	2h40	4h00	5h20				
14h00 Solo	15h20	16h40	18h00	19h20				



COURIR POUR UN SOLDAT TOMBÉ SUR LES CHAMPS DE L'ARTOIS

A partir du site de geneanet

http://www.geneanet.org/anneau_memoire nous donnons la possibilité à tous les coureurs de porter sur leur dossard le nom d'un poilu mort sur le front du Nord-Pas-de-Calais.

Ainsi, sur le dossard de l'Enfer d'Artois vous pourrez alors ajouter le jour de l'événement le nom du soldat qui a retenu votre attention.

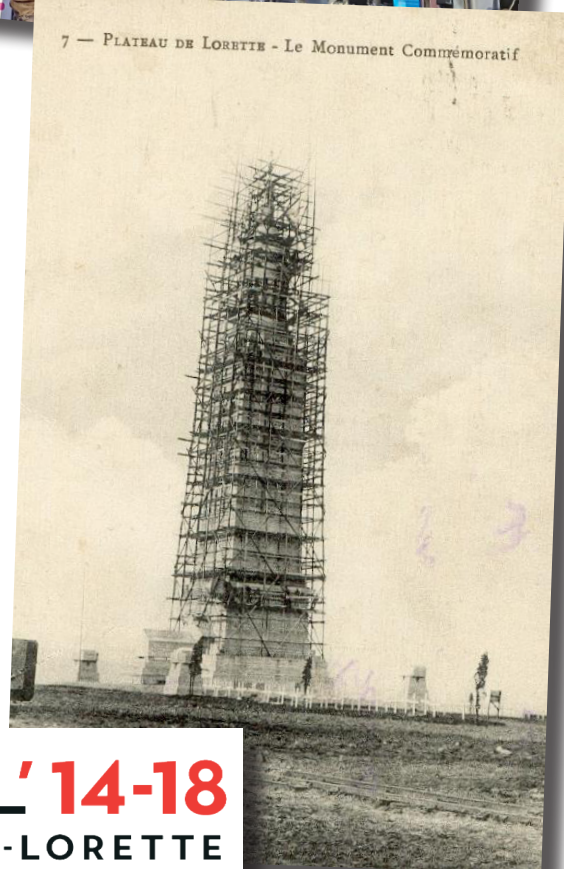
Une Année Olympique !

Un listing de sportifs tombés aux champs d'honneur sera à votre disposition lors de la remise des dossards, ainsi qu'une exposition.



CDOS

PAS- DE - CALAIS



MEMORIAL'14-18
NOTRE-DAME-DE-LORETTE

Petites stats du jour.

Vous venez de 18 départements différents dont 233 résidents du Pas de Calais, 219 du Nord et 22 de la Somme.

L'Enfer d'Artois est une compétition Internationale puisque nous recensons dans la liste des engagés 9 Belges, 1 Gabonais, 1 Italien, 1 Mexicaine et 1 Tunisien !

Vous serez 91 féminines au départ soit 16% du peloton. Bravo les guerrières !!

40% des inscrits font partie d'un club, d'un groupe de runners ou d'une association.

Le Métropole Nature Trail de Villeneuve d'Ascq (MTNV) sera à nouveau le club le plus représenté avec 49 coureurs. RUN IN CLUB, BULLY, DREAMRUN (80), BIACHE,... sont aussi bien représentés.

CAROLINE et MAT(t)HIEU seront les 2 prénoms les plus courants (!) par genre.

CELINE (dossard 441) et FLORENT (dossard 31) fêteront leur anniversaire le jour de la course : un anniversaire d'Enfer ! N'hésiter pas à leurs souhaiter quand vous les verrez passer



TOSHIBA

**TRACE TON AVENIR
CHEZ LES COMPAGNONS
DU TOUR DE FRANCE**

PORTES OUVERTES

ARRAS - FOURMIÉS - RECQUIGNIES

**SAMEDI 27 JANVIER 2024
9H-12H / 13H-17H**



Patrimoine
Culturel
Immatériel
en France

ARRAS

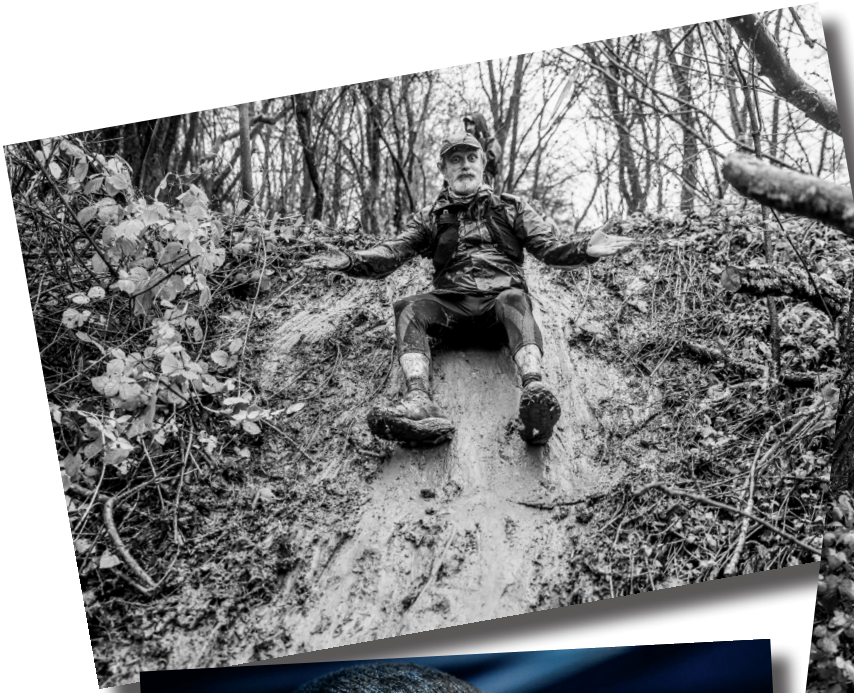
23, avenue Paul Michonneau
03 21 48 23 88

FOURMIÉS

60, rue Marcel Ulrici
03 27 63 34 52

RECQUIGNIES

24B, rue Georges HERBECQ
03 27 67 01 52





Merci à tous nos partenaires....



Communauté d'Agglomération

Lens-Liévin

